

«СОГЛАСОВАНО»
Начальник структурного
подразделения МКУ
«ЦОДОО г. Челябинска» по
Центральному району
С.В.Битюкова
«20» 06 2023 г.

«СОГЛАСОВАНО»
Начальник ОГИБДД УМВД России
по г. Челябинску полковник полиции
А.В. Гайде
«28» 06 2023 г.

«УТВЕРЖДАЮ»
Заведующий МБДОУ «ДС №35
г. Челябинска»
Н.М.Пупкова
«19» 06 2023 г.

ПАСПОРТ

дорожной безопасности образовательного учреждения
Муниципального бюджетного дошкольного образовательного
учреждения «Детского сада № 35 г. Челябинска»

2023 г.

Общие сведения

| | |
|---|--|
| Наименование ОУ | Муниципальное бюджетное дошкольное образовательное учреждение «Детский сад № 35 г. Челябинска» |
| Тип ОУ | дошкольная образовательная организация |
| Юридический адрес ОУ | г. Челябинск, ул. Университетская Набережная, 90 |
| Фактический адрес ОУ | г. Челябинск, ул. Университетская Набережная, 90 |
| Руководители ОУ Заведующий: | Пупкова Наталья Михайловна тел. (351) 225-18-57 |
| Зам.зав.по УВР | Шабалина Елена Юрьевна тел. (351) 225-18-57 |
| Ответственные работники муниципального органа образования | начальник отдела организационно - аналитического обеспечения МКУ «ЦОДОО г. Челябинска» по Центральному району Попова Елена Сергеевна тел. (351) 727-92-10 |
| Ответственные от Госавтоинспекции | старший инспектор отделения пропаганды БДД ОГИБДД УМВД России по г. Челябинску капитан полиции Гриценко Наталья Леонидовна ул. Гончаренко, 99, каб. 203. тел. (351) 728-60-65 |
| Ответственные работники за мероприятия по профилактике детского травматизма | Зам.зав.по УВР Шабалина Елена Юрьевна тел.(351) 225-18-57 |
| Руководитель или ответственный работник дорожно-эксплуатационной | председатель Комитета дорожного хозяйства города Челябинска Кожевников Николай Александрович адрес: г. Челябинск, Комсомольский пр.,4 |

| | |
|--|--|
| организации, осуществляющей содержание УДС* | тел.: (351)791-19-67 |
| Руководитель или ответственный работник дорожно-эксплуатационной организации, осуществляющей содержание ТСОДД* | генеральный директор АО «СМЭУ» Беляшов Игорь Владиславович тел. : (351)727-15-18 |
| Количество учащихся: | 377 |

Наличие уголка по БДД: *уголки безопасности для детей в каждой группе (12), информационные стенды для родителей в каждой группе (12), общий уголок размещен на первом этаже в коридоре рядом с центральным входом.*

Наличие класса по БДД: *отсутствует*

Наличие автогородка (площадки) по БДД: *нанесена разметка «Зебра» на территории возле детского сада, имеется переносной учебно-тренировочный перекресток*

Наличие автобуса в ОУ: *отсутствует*

Время занятий в ОУ: с 7:00 до 19:00

Телефоны оперативных служб:

| Экстренные службы | | |
|------------------------------------|------------------------------------|------------------------------------|
| | <i>Вызов с мобильного телефона</i> | <i>Вызов с городского телефона</i> |
| Единый номер пожарных и спасателей | 101 | 01 |
| Полиция | 102 | 02 |
| Скорая помощь | 103 | 03 |
| Аварийная газовая служба | 104 | 04 |

«Дежурная часть» УМВД России по г. Челябинску, телефоны: 267-77-07, 267-77-04 (г. Челябинск, ул.Васенко,65 а)

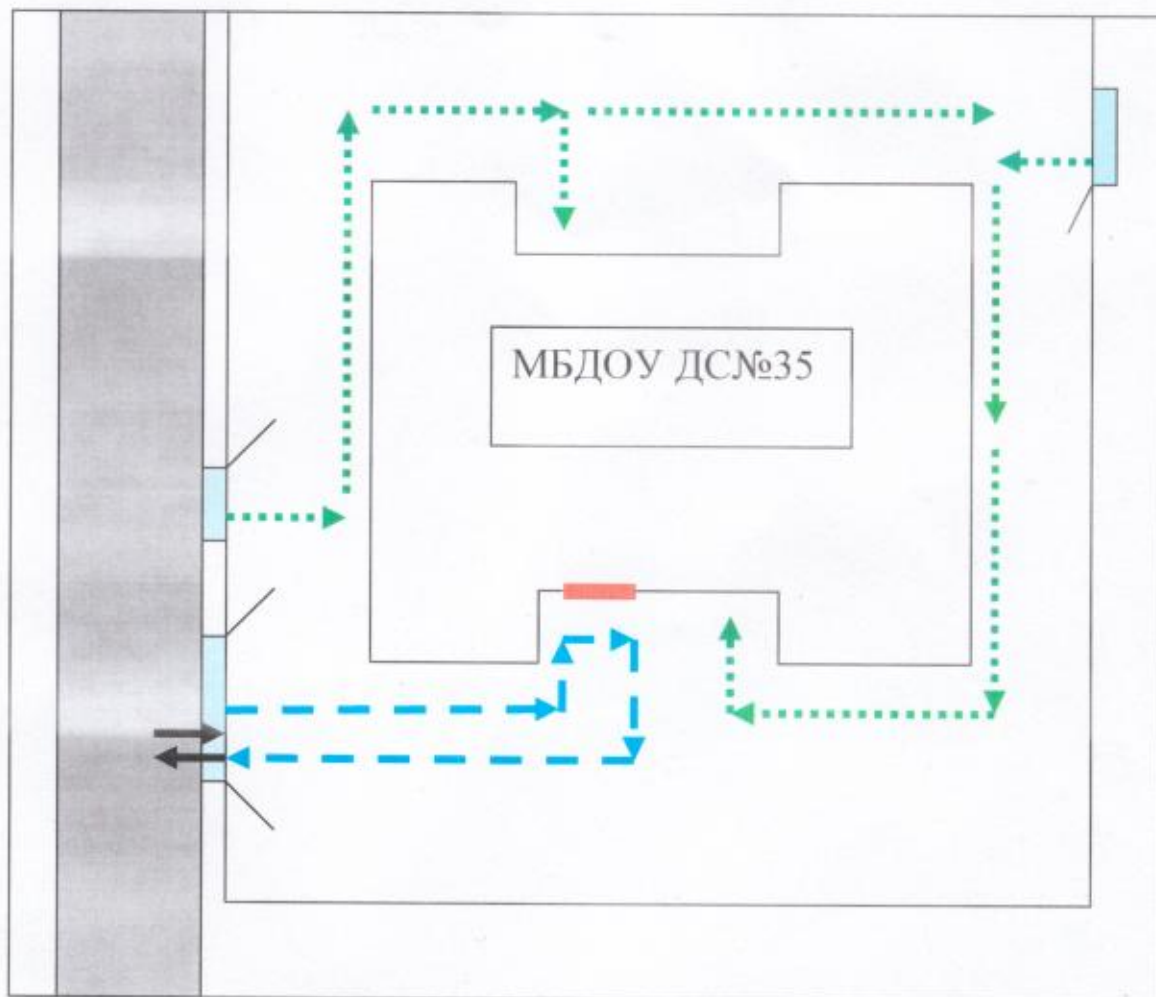
* Дорожно-эксплуатационные организации, осуществляющие содержание УДС, несут ответственность в соответствии с законодательством Российской Федерации (Федеральный закон «О безопасности дорожного движения» №196-ФЗ, КоАП, Гражданский кодекс).

«Дежурная часть» ГИБДД УМВД России по г. Челябинску, телефоны:
728-60-10, 728-60-11 (г. Челябинск, ул. Гончаренко,99)

Содержание

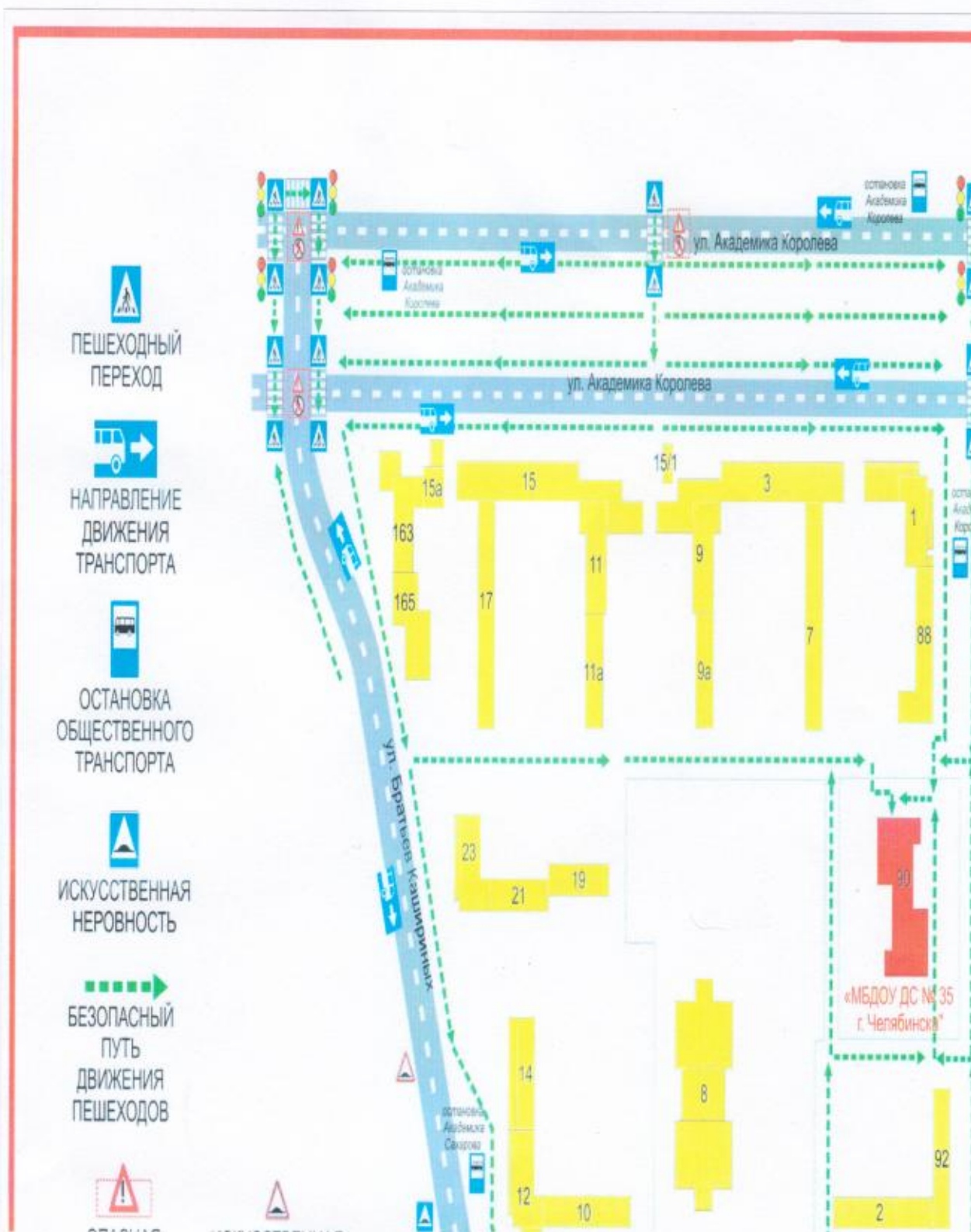
- I. План-схемы МБДОУ «ДС № 35 г. Челябинска».
 - 1) район расположения ОУ, пути движения транспортных средств и детей (учеников, обучающихся);
 - 2) организация дорожного движения в непосредственной близости от МБДОУ «ДС № 35 г. Челябинска» с размещением соответствующих технических средств, парковок, маршруты движения детей и транспортных средств;
 - 3) пути движения транспортных средств к местам разгрузки/погрузки и рекомендуемых путей передвижения детей по территории МБДОУ «ДС №35 г. Челябинска».

3. Пути движения транспортных средств к местам разгрузки/погрузки и рекомендуемые пути передвижения детей по территории образовательного учреждения



- ⇔ Въезд/выезд транспортных средств
- Движение грузовых транспортных средств по территории детского сада
- ⋯ Движение детей по территории детского сада
- Место разгрузки/погрузки

1. Район расположения ОУ, пути движения транспортных средств и детей



2. **Схема организации дорожного движения в непосредственной близости от образовательного учреждения с размещением соответствующих технических средств, маршруты движения детей и расположение парковочных мест;**

